

第28回

第29回

# はじめよう！ 成長発育を活かした混合歯列期の矯正治療

～かかりつけ医として～

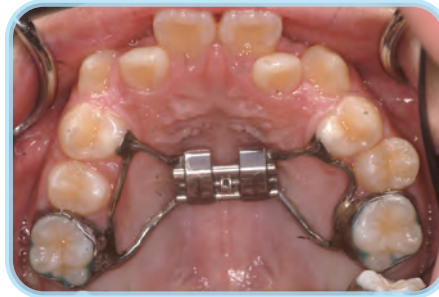
かかりつけ医である一般歯科の先生は、保護者の方から混合歯列期の子供に対して

「矯正治療が必要なのか？」

「矯正治療を始める時期は？」

「使用する装置や治療期間は？」

「抜歯が必要なのかどうか？」



スケルトンタイプの拡大装置



講師：保田 好隆

学歴：昭和60年 3月 大阪歯科大学 卒業  
 職歴：昭和60年 4月 大阪大学歯学部 大学院 卒業  
 昭和63年 4月 大阪大学歯学部 附属病院 医員(矯正科)  
 平成 9年 7月 大阪大学歯学部 助手(歯科矯正学講座)  
 平成10年 6月 大阪大学歯学部 附属病院 講師  
 平成12年 2月 大阪大学歯学部 助教授(歯科矯正学講座)  
 平成15年 9月 同上退職  
 平成15年10月 保田矯正歯科勤務  
 平成17年 国立大学法人大阪大学 招聘教員  
 平成19年 北海道医療大学 歯学部 非常勤講師  
 平成24年 保田矯正塾 主宰

といった質問を受ける機会が多いと思います。

個々の子供の矯正的な問題点をPick upし、解決策を考え実践するには、正しい知識と手技を身につける必要があります。

また、この時期の咬合異常の主な原因として“口呼吸”があげられます。混合歯列期に口呼吸を改善することで原因を除去し、顎顔面の骨格をすこやかに成長させることができます。つまりこの時期の治療が、患者にとって非常に重要なことなのです。

今回2日間にわたり実習を含めた下記内容のセミナーを企画いたしました。先生だけでなくスタッフの方にも参加していただき、混合歯列期における矯正治療の進め方をマスターしていただければ幸いです。

保田矯正塾 主宰 保田好隆

## コース内容／日程

1日目

13:00～19:00

### 1. I期治療の概論

治療の意義と進め方

### 2. 上顎の拡大（模型実習）

スケルトンタイプの拡大装置の仕組みと調整

- カウンセリングの仕方
- ラボへ出す前の準備
- セットの仕方
- バンドの試適

2日目

9:30～16:00

### 3. 下顎の拡大（模型実習）

装置の仕組みと調整

### 4. 舌側転位の改善（模型実習）

リンガルアーチの仕組みと調整

### 5. 上顎の成長促進

前方牽引装置の仕組みと調整

### 6. 下顎の成長促進

ジャンピングプレートの仕組みと調整

### 7. 成人の拡大について

## 日 程 ・ 会 場

東京

2022年6月1日(水)・2日(木)

ワイム貸会議室御茶ノ水ルームA

〒101-0062 東京都千代田区神田駿河台2-1-20 お茶の水ユニオンビル 4F

※各会場とも、1医院につき原則スタッフ(歯科医師を除く)1名まで参加費：16,500円(昼食・消費税含)でご参加いただけます。

福岡

2022年11月2日(水)・3日(木)

エイムアテイン博多駅前5G

〒812-0011 福岡県福岡市博多区博多駅前3-25-24

## 費 用

受講料：154,000円(材料費・昼食・消費税含)

実習でご使用いただいた装置、模型はお持ち帰りいただけます。患者さまの説明用としてご利用ください。コロナウイルスの感染状況によっては日程変更の可能性がございます。ご了解の上お申し込みください。

## 申し込み先

株式会社 松風 矯正セミナー係 担当：新関、秋山

〒113-0034 東京都文京区湯島3-16-2 TEL:03-3832-1824

お申し込みはFAXにてお願い申し上げます。

FAX送信先：株式会社 松風 矯正課 03-3832-7682

「はじめよう！成長発育を活かした混合歯列期の矯正治療」 参加お申込書

フリガナ ご氏名	フリガナ 勤務先	会 場	<input type="checkbox"/> 東京会場 <input type="checkbox"/> 福岡会場 ※ご希望の会場にチェックしてください。
ご住所 (〒 - )			
e-mail	TEL	FAX	
スタッフ参加	<input type="checkbox"/> なし・ <input type="checkbox"/> あり	参加スタッフ ご氏名	/

※ご提供いただきましたお名前、ご住所、お勤め先、お電話番号等の個人情報は、今回の講演会及び今後開催される講演だけに利用し、管理いたします。

SHOFU INC.