



# Micro Implant Anchorage Basics

入門編

## 矯正用アンカースクリューの基礎



一般臨床の先生を対象とした、歯科矯正用アンカースクリューの基礎コースです。全顎矯正歯科治療（COT）はもちろんのこと下顎大臼歯のアップライトや大臼歯の圧下など典型的な応用例に対して、アンカースクリューをどのように活用するかについて、初歩的な内容からトラブルシューティングまで症例を通じて論理的に説明いたします。また、このコースは矯正歯科治療にアンカースクリューの導入を考えておられる先生方にもおすすめです。間違いなく明日からの臨床に即役立つコースです。より良い補綴治療や歯周治療等を行うための補助的な方法として、あるいは、より容易で先進的な矯正歯科治療をすることを目指してアンカースクリューを活用してはいかがでしょうか。また、全顎矯正歯科治療（COT）実習9日間コースや、補綴前矯正や歯周治療の一環としての部分矯正歯科治療（LOT）の実習2日間コースも予定しております。あわせてご検討ください。

保田矯正塾 主宰 保田 好隆

### 講師:保田 好隆 先生

学歴：昭和60年3月 大阪歯科大学 卒業  
 職歴：昭和60年4月 大阪大学歯学部研究生  
 昭和63年4月 大阪大学歯学部附属病院医員(矯正科)  
 平成9年7月 大阪大学歯学部助手(歯科矯正学講座)  
 平成10年6月 大阪大学歯学部附属病院講師  
 平成12年2月 大阪大学歯学部助教授(歯科矯正学講座)  
 平成15年9月 同上退職  
 平成15年10月 保田矯正歯科勤務  
 平成17年 国立大学法人大阪大学招聘教員  
 平成19年 北海道医療大学歯学部非常勤講師  
 平成24年 保田矯正塾主宰

著書：新版プロフィットの現代歯科矯正学(翻訳)  
 プリアジャストエッジワイズ法—装置とメカニクス—(翻訳)  
 矯正歯科治療とオーラルハイジーン・コントロール  
 どうするの？矯正治療(翻訳)  
 IDBSの理論と臨床  
 歯周一矯正治療 STOP&GO  
 矯正臨床 等

### コース内容

講義・実習

- 歯科矯正用アンカースクリューの概論・植立および撤去方法について
- 症例に応じた使用方法について
- 簡易模型実習
- リスクマネジメントとトラブルシューティング

### 日程・会場

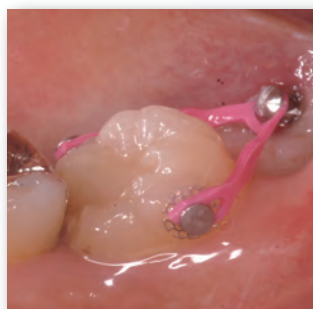
横浜会場

2024年  
10月3日(木)

AP横浜

〒220-0004 神奈川県横浜市西区北幸2丁目6-1  
4F・6F Onest 横浜西口ビル

時間 10:00~16:30



下顎第二大臼歯のアップライト



上顎第一大臼歯の圧下

### 受講料

¥38,500 (消費税含む)

※別途、ブライヤー等が必要です。 ※実習模型はお持ち帰りいただけません。

コロナウィルスの感染状況によっては日程変更の可能性がございます。ご了解の上お申し込み下さい。

### お問合せ先

保田矯正塾

mail: info@yasuda-kyousei-juku.com

(株)松風 矯正課 TEL: 03-3832-1824

横浜会場



お申し込みは保田矯正塾  
セミナー申込フォームから  
お願いいたします

※記載のQRコードをご利用ください。

※ご提供いただきましたお名前、ご住所、お勤め先、お電話番号等の個人情報は、今回の講演会及び今後開催される講演だけに利用し、管理いたします。

SHOFU INC.